

# ESCALA IEXPAC

Instrumento de avaliación da experiencia do paciente crónico



IEXPAC ©2015



## INSTRUCCIÓNS

Para contestar, lea por favor cada pregunta na orde en que aparecen e elixa a opción de resposta que mellor reflicta a súa opinión. Non hai respostas correctas ou incorrectas, o que importa é a súa experiencia persoal. Todas as preguntas fan referencia aos últimos 6 meses.

Nas preguntas sempre se fai referencia ao conxunto dos profesionais que o atenden: para contestar pense no seu médico de familia, na súa enfermeira, no médico ou enfermeira que o atenden no seu hospital ou no/na traballador/a social do centro de saúde, do concello ou dos servizos sociais. Tamén noutros profesionais sempre que o atendan habitualmente como, por exemplo, o/a farmacéutico/a do seu centro de saúde ou hospital, enfermería xestora de casos, psicólogo/a, fisioterapeuta ou outros.

Marque cunha X a opción de resposta que mellor reflicta a súa valoración persoal e, por favor, non deixe ningunha pregunta sen responder.

**Moitas grazas pola súa colaboración!**

## PREGUNTAS

Por favor, a partir da súa experiencia como paciente crónico, responda as seguintes cuestións para mostrar a frecuencia coa que lle ocorren este tipo de situacións:

### 1. Respectan o meu estilo de vida

Os profesionais que me atenden escóitanme e teñen en conta as miñas necesidades, costumes e preferencias para adaptar o meu plan de coidados e tratamento.

Nunca  
Casi nunca  
As veces  
Casi sempre  
Sempre

### 2. Están coordinados para ofrecermes unha boa atención.

Os profesionais que me atenden no centro de saúde e os que me atenden no hospital falan entre eles e coordínanse para mellorar o meu benestar e a miña calidade de vida.

### 3. Axúdanme a informarme por internet.

Os profesionais que me atenden infórmanme sobre páxinas web e foros de internet dos que me podo fiar para coñecer mellor a miña enfermidade, o seu tratamento e as consecuencias que poden ter na miña vida.

### 4. Agora sei coidarme mellor.

Co apoio dos profesionais sinto que mellorou a miña confianza e a miña capacidade para coidar de min mesmo/mesma, manexar os meus problemas de saúde e manter a miña autonomía.

### 5. Pregúntanme e axúdanme a seguir o meu plan de tratamento.

Reviso cos profesionais que me atenden o cumprimento do meu plan de coidados e tratamento e, se teño dúbidas, acláranmas.

### 6. Acordamos obxectivos para levar unha vida sa e controlar mellor a miña enfermidade.

Puiden acordar cos profesionais que me atenden obxectivos concretos sobre alimentación, exercicio físico e como tomar adecuadamente a medicación para controlar mellor a miña enfermidade.

### 7. Uso internet e o móbil para consultar a miña historia clínica.

Uso internet e o móbil para consultar a miña historia clínica, os resultados das miñas probas, as citas programadas e acceder a outros servizos a través da web do meu Servizo de Saúde.

### 8. Asegúranse de que tomo a medicación correctamente.

Os profesionais que me atenden revisan comigo todos os medicamentos que tomo, como os tomo e como me sentan, e podo consultarlles as dúbidas que teña.

### 9. Preocúpanse polo meu benestar.

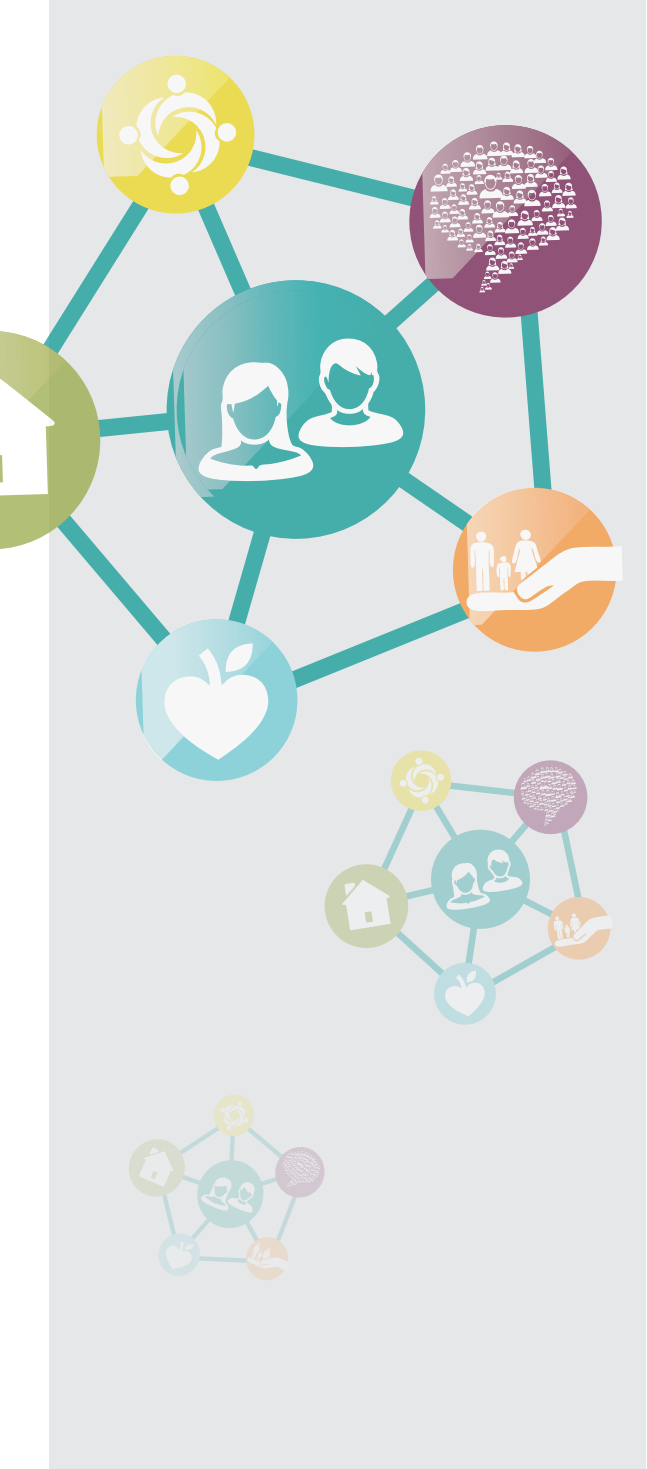
Os profesionais que me atenden preocúpanse pola miña calidade de vida e véxooos comprometidos para que mellore o meu benestar.

### 10. Infórmanme de recursos sanitarios e sociais que me poden axudar.

Os profesionais que me atenden infórmanme sobre os recursos sanitarios e sociais dos que dispoño (no meu barrio, cidade ou pobo) e que podo utilizar para mellorar os meus problemas de saúde e para coidarme mellor.

### 11. Anímanme a falar con outros pacientes.

Os profesionais que me atenden anímanme a participar en grupos de pacientes para compartir información e experiencias sobre como coidarnos e mellorar a nosa saúde.



## PREGUNTAS

Por favor, a partir da súa experiencia como paciente crónico, responda as seguintes cuestións para mostrar a frecuencia coa que lle ocorren este tipo de situacións:

Nunca  
Case  
nunca  
Ás veces  
Case  
sempre  
Sempre

Se vostede estivo ingresado/a no hospital nos últimos 6 meses, por favor, responda a seguinte pregunta:

**12. Preocúpase por min ao chegar á casa despois de estar no hospital.**

Despois de recibir a alta do hospital, chamáronme ou visitáronme na casa para ver como me atopaba e que cuidados necesitaba.

Se vostede recibiu atención en urxencias nos últimos 6 meses, por favor, responda a seguinte pregunta:

**13. Oriéntanme para non ter unha nova urxencia.**

Despois de estar en urxencias, os profesionais que me atenden saben o que me pasou e oriéntanme para evitar unha nova urxencia.

Se vostede recibiu atención sanitaria no seu domicilio nos últimos 6 meses, por favor responda a seguinte pregunta:

**14. Aténdenme ben no meu domicilio.**

Os profesionais que me atenden na miña casa tratan de solucionar os meus problemas de saúde de forma coordinada cos profesionais do centro de saúde e do hospital.

Se vostede recibiu atención nos servizos sociais nos últimos 6 meses, por favor, responda a seguinte pregunta:

**15. Os servizos sociais están coordinados cos servizos sanitarios para ofrecerme unha boa atención.**

Os profesionais que me atenden nos servizos sociais falan e coordínanse cos profesionais sanitarios para ofrecerme unha boa atención.

Sexo:  Idade:  Número de medicamentos que está a tomar: