

ESCALA IEXPAC CUIDADORES

Experiencia del cuidador no profesional de personas con enfermedad crónica



IEXPAC ©2015



bioef
berrikuntza • ikerketa • osasuna eusko fundazioa
fundación vasca de innovación e investigación sanitarias



UNIVERSITAT
Miguel Hernández

INSTRUCCIONES

Para contestar, lea por favor cada pregunta en el orden en que aparecen y elija la opción de respuesta que mejor refleje su opinión. No hay respuestas correctas o incorrectas, lo que importa es su experiencia personal. Todas las preguntas hacen referencia a los últimos 6 meses.

En las preguntas, nos vamos a referir siempre al conjunto de los profesionales que le atienden. Para contestar, piense en su médico y su enfermera del centro de salud, en los especialistas y enfermeras del hospital, farmacéuticos, enfermera gestora de casos, fisioterapeuta, psicólogo; también en otros profesionales como el trabajador social del centro de salud, del ayuntamiento o de los servicios sociales y, en general, en todo el equipo que le atiende. Cada vez que citemos a los profesionales que le atienden, piense en ellos.

Marque con una X la opción de respuesta que mejor refleje su valoración personal y, por favor, no se deje ninguna pregunta sin responder.

¡Muchas gracias por su colaboración!

PREGUNTAS

De las preguntas que se plantean a continuación, describa la frecuencia con la que usted vive estas situaciones (marque con una X en el recuadro correspondiente). Es importante que centre sus respuestas en la persona en concreto con la que usted ha tenido una experiencia importante como cuidador/a en los últimos 6 meses.

Nunca Casi nunca A veces Casi siempre Siempre

1. Respetan el estilo de vida de la persona que cuido

Los profesionales sanitarios que atienden a la persona que cuido me preguntan sobre sus necesidades, costumbres y preferencias, para adaptar su plan de cuidados y tratamiento.

2. Están coordinados para ofrecernos una buena atención

Los profesionales sanitarios que atienden a la persona que cuido en el centro de salud y los que atienden en el hospital hablan entre ellos y se coordinan para mejorar su bienestar y su calidad de vida y los de la familia.

3. Me ayudan a informarme por Internet

Los profesionales sanitarios que atienden a la persona que cuido me informan sobre páginas web y foros de Internet de los que me puedo fiar para conocer mejor su enfermedad, el tratamiento y las consecuencias que pueden tener en su vida.

4. Ahora sé cuidar mejor

Con el apoyo de los profesionales sanitarios y sociales que atienden a la persona que cuido, ha mejorado mi confianza y mi capacidad para cuidarla, manejar sus problemas de salud y afrontar mejor su situación.

5. Me preguntan y me ayudan a seguir el plan de tratamiento de la persona que cuido

Reviso con los profesionales sanitarios que atienden a la persona que cuido el cumplimiento de su plan de cuidados y tratamiento y, si tengo dudas, me las aclaran.

6. Acordamos los objetivos más importantes de sus cuidados para manejar mejor su enfermedad

He podido comentar y acordar con los profesionales sanitarios que atienden a la persona que cuido cuáles son sus problemas de salud y sociales más importantes y cómo manejarlos adecuadamente para mantener su calidad de vida.

7. Se aseguran de que toma la medicación correctamente

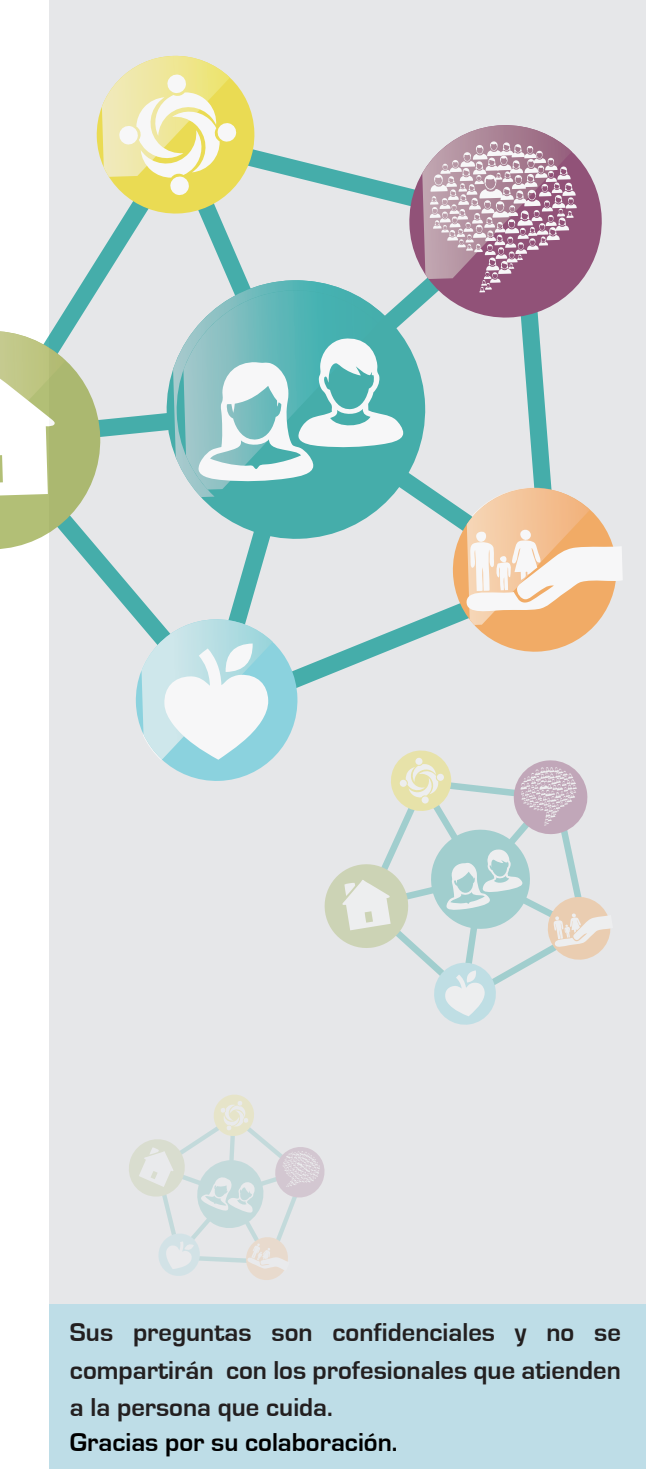
Los profesionales sanitarios que atienden a la persona que cuido me informan de cómo administrarle la medicación y revisan conmigo si la está tomando correctamente y cómo le está sentando.

8. Se preocupan por el bienestar de la persona que cuido

Los profesionales sanitarios y sociales que atienden a la persona que cuido se preocupan por su calidad de vida y los veo comprometidos para que mejore su bienestar.

9. Se preocupan por mi salud y bienestar

Los profesionales sanitarios y sociales que atienden a la persona que cuido se preocupan por mi salud y mi calidad de vida y los veo comprometidos con mi bienestar.



Sus preguntas son confidenciales y no se compartirán con los profesionales que atienden a la persona que cuida.
 Gracias por su colaboración.

PREGUNTAS

De las preguntas que se plantean a continuación, describa la frecuencia con la que usted vive estas situaciones (marque con una X en el recuadro correspondiente). Es importante que centre sus respuestas en la persona en concreto con la que usted ha tenido una experiencia importante como cuidador/a en los últimos 6 meses.

Nunca Casi nunca A veces Casi siempre Siempre

10. Se preocupan por mi sobrecarga emocional y física

Los profesionales sanitarios y sociales que atienden a la persona que cuido se preocupan por la sobrecarga emocional y física que conlleva ser cuidador y me informan sobre cómo puedo prevenirla.

11. Me informan de recursos sanitarios y sociales que me pueden ayudar

Los profesionales sanitarios y sociales que atienden a la persona que cuido me informan sobre los recursos sanitarios y sociales de que dispongo (en mi barrio, ciudad o pueblo) y que me pueden ayudar a cuidarla mejor y cuidarme yo mejor.

12. Me animan a hablar con otras personas cuidadoras

Los profesionales sanitarios y sociales que atienden a la persona que cuido me animan a participar en grupos de personas cuidadoras para compartir información y experiencias sobre cómo cuidarnos y mejorar nuestra competencia como cuidadores.

A partir de aquí responda únicamente, si se ha dado la situación planteada.

Si la persona que usted cuida ha estado ingresada en el hospital en los últimos 6 meses y usted ya la estaba cuidando:

13. Se preocupan por la persona que cuido al llegar a casa tras su hospitalización.

Después de que le dieran el alta del hospital a la persona que cuido, nos han llamado o visitado en casa para ver cómo se encontraba, qué cuidados necesitaba y con qué dificultades me he encontrado para cuidarla correctamente.

Si usted se ha encontrado necesitado de ayuda urgente en los últimos 6 meses:

14. Sé dónde tengo que contactar cuando la persona que cuido tiene una urgencia

Los profesionales que atienden a la persona que cuido me han facilitado un número de teléfono dónde puedo contactar si se presentan complicaciones en su enfermedad.

Si la persona que usted cuida ha recibido atención sanitaria en su domicilio en los últimos 6 meses:

15. Atienden bien a la persona que cuido en su domicilio

Los profesionales que atienden a la persona que cuido en su casa tratan de solucionar sus problemas de salud de forma coordinada con los profesionales del centro de salud y del hospital.

Si la persona que usted cuida, ha recibido atención de los servicios sociales municipales en los últimos 6 meses:

16. Los servicios sociales municipales están coordinados con los servicios sanitarios para ofrecernos una buena atención

Los profesionales que me atienden en los servicios sociales hablan y se coordinan con los profesionales sanitarios para ofrecernos una buena atención.